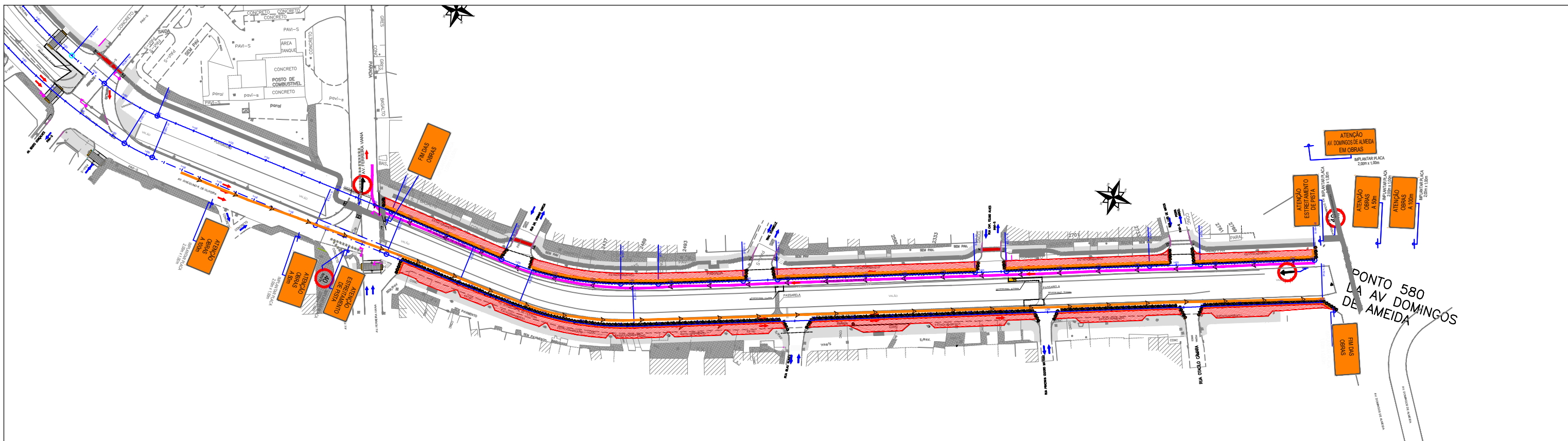


◀RUA BARÃO DO BUTUÍ

AV. DOMINGOS DE ALMEIDA▶



CONVENÇÕES

	FLUXO PISTA BAIRRO-CENTRO		BALIZADORES PISCANTE
	FLUXO PISTA CENTRO- BAIRRO		BALIZADORES REFLETIVO
	TRECHO EM OBRAS		CAVALETE VAZADO PAREDE DUPLA
	CERCA DE ISOLAMENTO		

OBSERVAÇÕES IMPORTANTES:

Os trechos serão restaurados sempre em meia pista.  
A sinalização será reaproveitada quando for executado o lado oposto da via.  
A restauração será feita por etapas.  
As lixeiras deverão ser deslocadas para vias laterais.

R01	Atualização do Geométrico	JUN/14	Engº. Fernando
R00	Versão inicial	FEV/15	Engº. Fernando
REVISÃO	OBSERVAÇÕES	DATA	VISTO



PREFEITURA MUNICIPAL DE PELOTAS  
UNIDADE DE GERENCIAMENTO DE PROJETOS - UGP



P R O J E T O DE MOBILIDADE URBANA

Eduardo Leite - Prefeito Municipal | Jair Seidel - Secretário Executivo da UGP

PROJETO: INCORP CONSULTORIA E ASSESSORIA LTDA.	ARQUIVO: MUJK-03-PESOR02.dwg
RESPONSÁVEL TÉCNICO: ENGº JOSÉ CARLOS TEIXEIRA TEDESCO CREA: 005546/RS	DATA: FEV/2015
SINALIZAÇÃO DE OBRAS	ESCALA: 1:2000
TRECHO: ZONA URBANA DO MUNICÍPIO DE PELOTAS/RS	REVISÃO: R01
AVENIDA JUSCELINO K. OLIVEIRA	PRANCHA: 03/06
TRECHO 3	